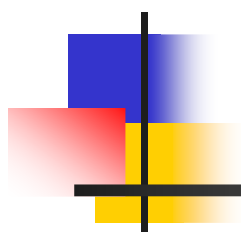




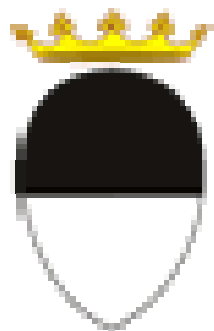
L'esperienza del Polo Chimico Ferrarese

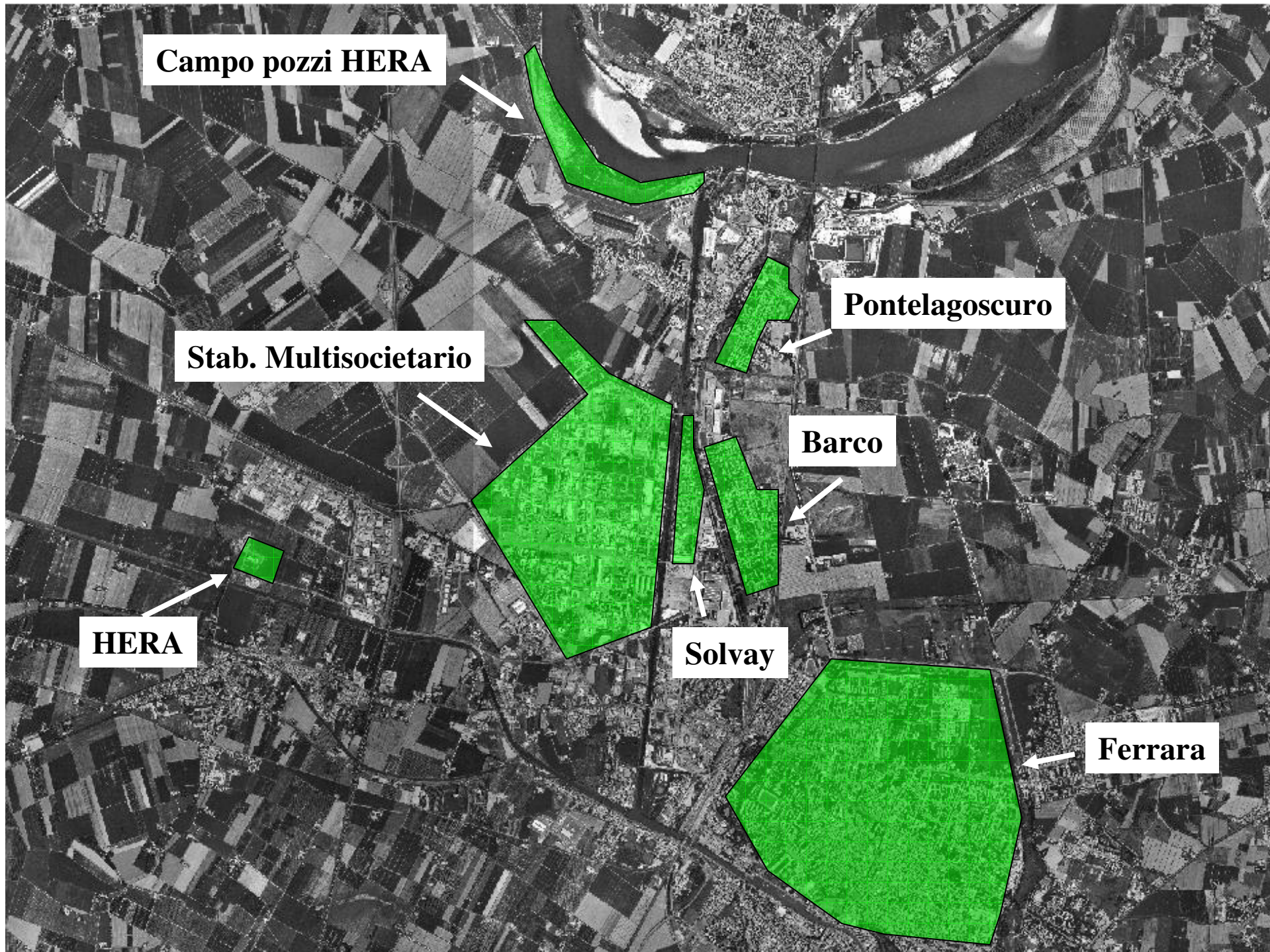


L'utilizzo efficiente dell'energia nelle
aree ecologicamente attrezzate

Ferrara, 24 Maggio 2007

Alberto Bassi





Campo pozzi HERA

Stab. Multisocietario

HERA

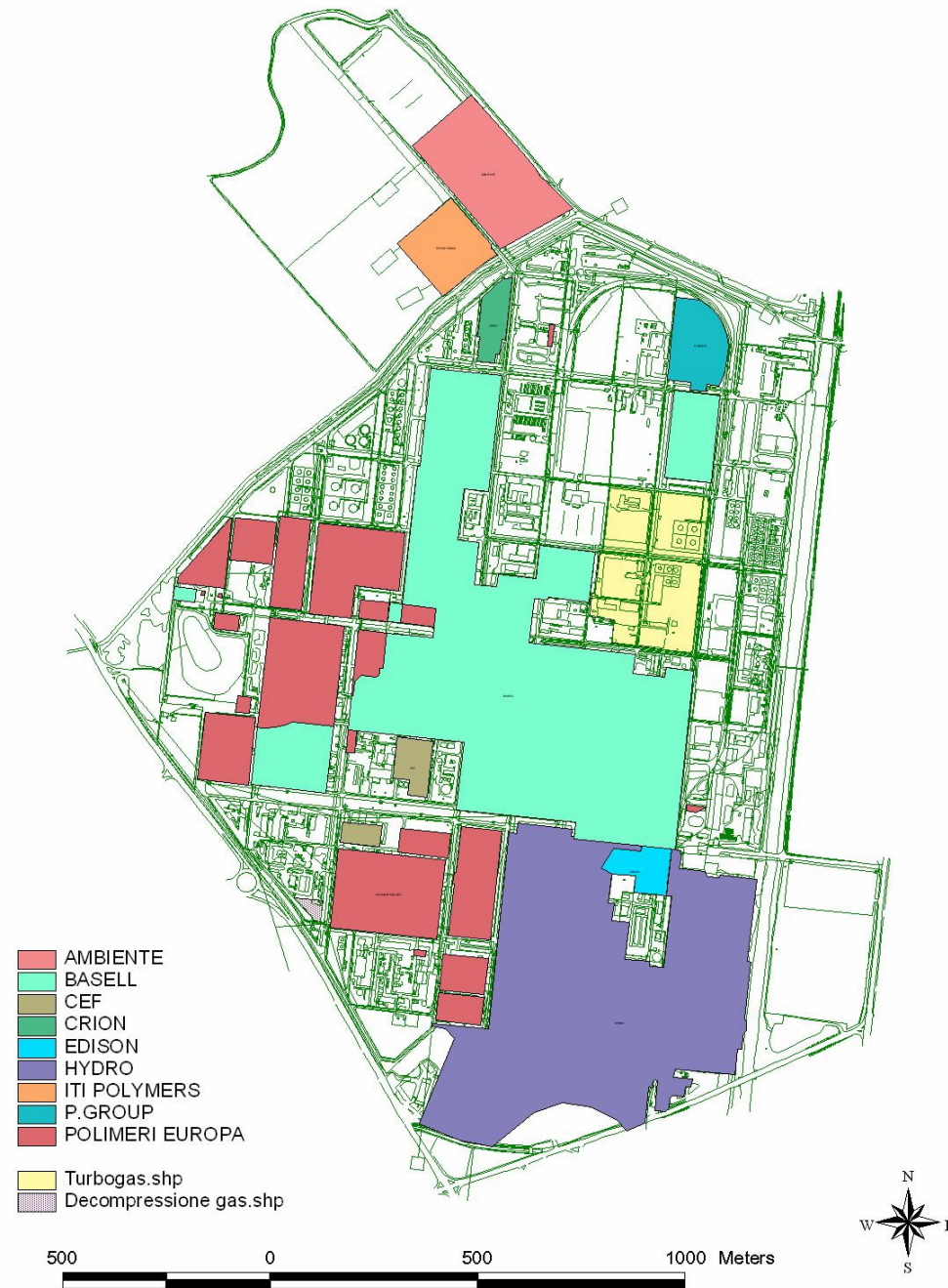
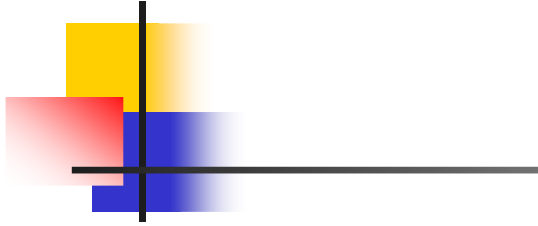
Solvay

Barco

Pontelagoscuro

Ferrara

Area Petrolchimico di Ferrara. Ubicazione proprietà





Schema generale dell'accordo

Regole, principi,
criteri

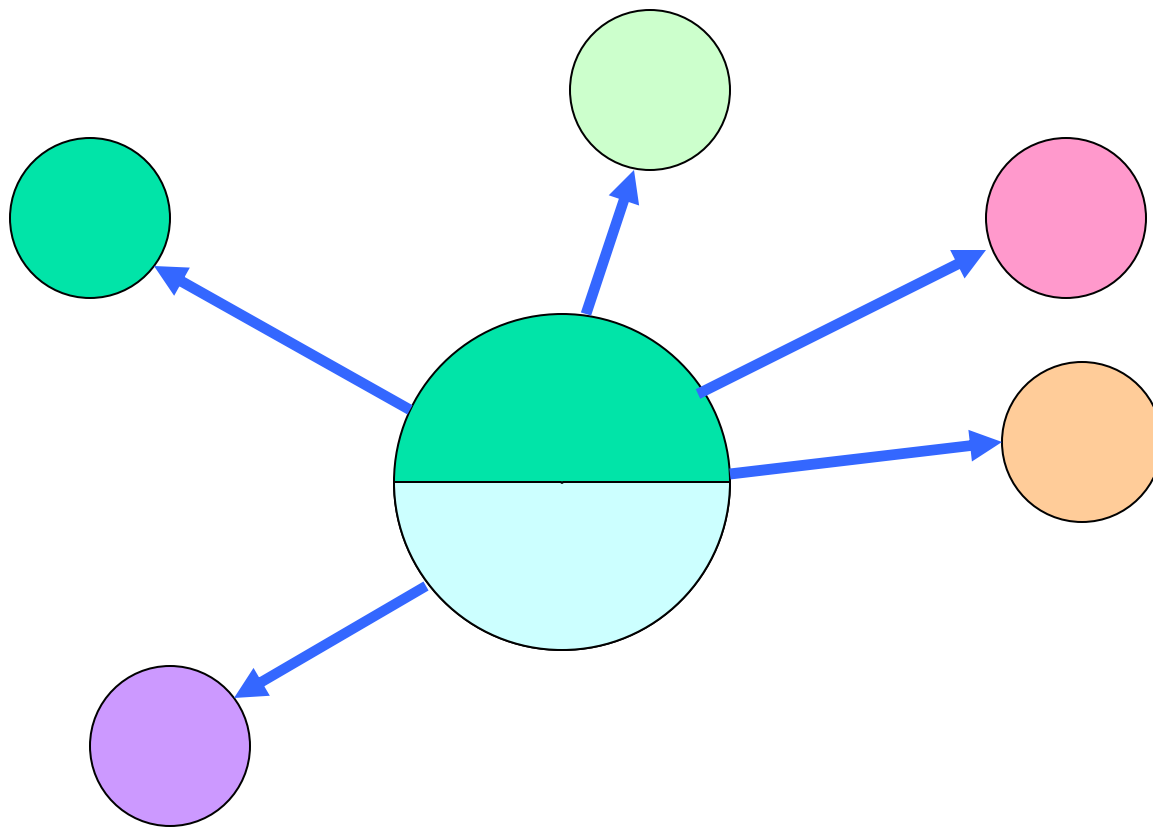
Stabile

Schede con gli
impegni specifici dei
singoli

Dinamico



La struttura dell'accordo





Accordi ulteriori

1. Registrazione EMAS di Ambito Produttivo Omogeneo
2. Accordo IPPC
3. Bonifiche
4. Condizioni per l'approvvigionamento energetico
5. Appalti (forma più forte, imprese terze)
6. Monitoraggio qualità dell'aria
7. Monitoraggio e modellistica falda profonda
8. Ulteriori accordi con SEF
9. Marketing territoriale
10. RIR, incluso rischio idraulico ed effetto domino
11. Piano particolareggiato
12. Relazioni industriali
13. Università



EMAS (1)

- Protocollo già operativo
- Coscienza più piena del condominio
- Mobilità globale dei dipendenti, delle merci, degli indiretti
- Progetto di miglioramento dei dati carenti
- Coinvolgimento dei lavoratori
- Il lavoratore cittadino
- La comunicazione
- Le APEA (sforzi di compatibilità)



Lo schema di base

- Soggetto Promotore (schema numero 2)
 - Comitato d'indirizzo
- Ottiene l'Attestato
- Passa il testimone all'Associazione delle Imprese per la gestione del Programma
- L'Associazione è organizzazione registrabile



Il Comitato d'indirizzo

- Provincia di Ferrara
- Comune di Ferrara
- Confindustria Ferrara
- Imprese (tutte)
- Organizzazioni sindacali di categoria
- ARPA SGISQE



ISTITUTO DELTA
ECOLOGIA APPLICATA

Il supporto Obiettivo 2

- Progetto FE 102 "Misure per la diffusione dei Sistemi di Gestione Ambientale secondo il Regolamento CE 761/2001 EMAS "
- Convenzione con Amministrazione Provinciale
- Incarico operativo a Consorzio Ferrara Ricerche e a Istituto Delta
- Il supporto è stato determinante



Il dopo

- L'Associazione è organizzazione registrabile
- Si basa sul lavoro del promotore
- Chiede e ottiene la Registrazione
- E' affiancata dal Comitato d'indirizzo "ad infinitum"



Approvvigionamento energetico (4)

- Il tema dell'esclusiva
 - Cogeneratività, equa ripartizione dei vantaggi
 - Prezzi di mercato e vincoli sulla fornitura di vapore
- Infrastrutture
- Sicurezza e ridondanza
- La "rete interna di stabilimento"
- Il Teleriscaldamento



Monitoraggio qualità aria (6)

- Sistema di garanzia
- Tecnologie in evoluzione
- Qualità (certificata), tracciabilità
- Trasparenza
- Discriminazione dei contributi



Governance per lo Sviluppo sostenibile

- White Paper, European Governance, 2001, Commissione Europea
 - Regole, processi e comportamenti che riguardano le modalità in cui sono esercitati i poteri e le decisioni a livello europeo, in particolare per quanto riguarda l'apertura, la partecipazione, la rendicontazione, l'efficacia e la coerenza



Politiche da *government* a *governance*

- Partecipazione multisetoriale (multi-stakeholders) lungo il ciclo di vita dei progetti
- Decisioni multilaterali
- Logica di partenariato nella realizzazione



In chiusura

- Strumenti che aiutano a gestire la complessità e la molteplicità delle dinamiche della comunità di imprese
- Rapporti tra le imprese
- Rapporti tra le imprese e il territorio